



Tolomeo

Tolomeo è un sistema di catalogazione espressamente realizzato per l'ambiente dei Beni Culturali.

Essendo un sistema *web-based* è uno strumento multiplatforma, utilizzabile mediante i più comuni browser web e

su qualsiasi sistema operativo; pensato per gestire tutti i tipi di scheda previsti dallo standard ICCD, è facilmente personalizzabile per qualsiasi tipo di catalogazione, anche fuori standard.

Uno strumento di lavoro facile e versatile

Tolomeo **riproduce l'intero workflow della catalogazione**: la definizione degli utenti e dei loro permessi, la gestione del catalogo, il *data-entry*, la ricerca, la validazione delle schede, gli strumenti di reportistica in pdf, xml e TRC.

Permette inoltre di configurare quali parti della scheda rendere visibili per la consultazione pubblica.

Allo scopo di associare alle schede qualsiasi tipo di documentazione – audio, video, immagini, documenti grafici e testuali – Tolomeo supporta tutti i formati multimediali più diffusi.

Il collegamento tra le schede permette sia di mantenere traccia dei legami logici, sia di fornire informazioni aggiuntive con un semplice rimando ad una scheda apposita, come nel caso degli *Authority File*.

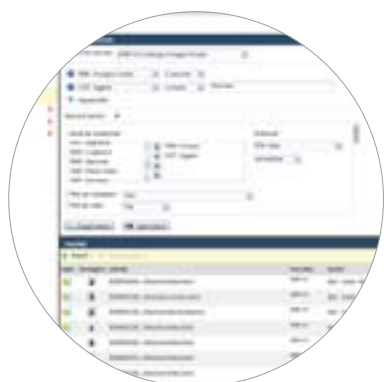
Tolomeo supporta la **georeferenziazione** dei Beni culturali.

A chi è rivolto

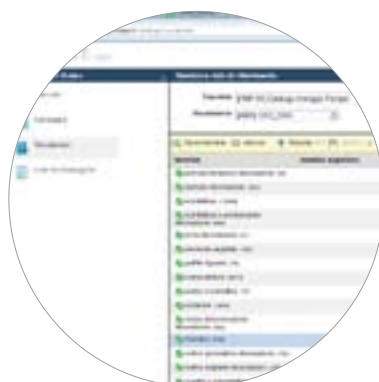
- alle Pubbliche Amministrazioni, quali Soprintendenze, Centri Catalogo regionali che svolgono istituzionalmente attività di catalogazione dei Beni Culturali
- a Musei, Sistemi museali, Centri territoriali che abbiano la necessità di gestire in modo completamente informatizzato il catalogo delle proprie collezioni o delle risorse culturali di un territorio

Caratteristiche minime della connettività

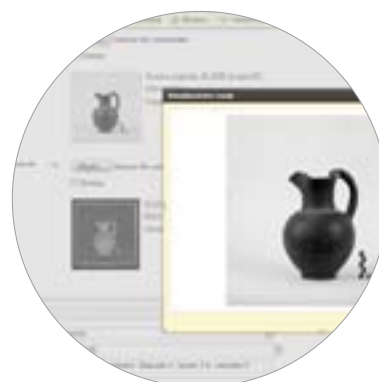
- Rete LAN e/o connessione internet



Ricerca nel database del sistema di catalogazione



Gestione dei "Tesauri" e dei vocabolari



Scheda di catalogo con dettaglio fotografico del reperto