

***L'OFFERTA INTEGRATA DI
SERVIZI TURISTICO-CULTURALI
NELLE CITTA' D'ARTE:
I LUOGHI DEL MISTERO A
PALERMO***

Enza Sorci

Space S.p.a.

SOMMARIO

- Il progetto “*I luoghi del Mistero a Palermo*”
- Finanziamento del progetto
- Punti di forza di un progetto innovativo
- Demo

I LUOGHI DEL MISTERO A PALERMO

1. CSC → *Centro Servizi Culturale*

accoglienza di cittadini e turisti

punto di irraggiamento di servizi e prodotti tesi a promuovere e valorizzare il patrimonio culturale della città

centro nevralgico di organizzazione di attività

- Postazioni multimediali
- Portale web

I LUOGHI DEL MISTERO A PALERMO

2. ITINERARI TEMATICI

legati ai luoghi del mistero e ai punti di interesse storico-artistico tradizionali

- Audioguide satellitari

3. PIANO DI PROMOZIONE

supporti cartacei ed elettronici

- Guida di Sistema
- Brochure, cartoline
- Cd, mini-cd

FINANZIAMENTO DEL PROGETTO

Bando della Regione Sicilia, Assessorato dei Beni Culturali e Ambientali e della Pubblica Istruzione

P.O.R. SICILIA 2000/2006



ASSE II – Risorse culturali



MISURA 2.03 – Gestione innovativa e fruizione del patrimonio culturale

Linea di intervento B - attività o produzione di servizi artistici e culturali collegati a uno o più beni culturali

GLI OBIETTIVI DEL PROGETTO SONO COERENTI CON GLI OBIETTIVI DEL POR...

Valorizzare il patrimonio culturale

Diversificare l'offerta

Creare un network

Favorire l'occupazione e formare nuovi addetti

Promuovere lo sviluppo di una nuova imprenditoria locale

...E CON LE PRIORITA' DELLA COMMISSIONE EUROPEA

Occupazione e pari opportunità

Valenza culturale e ambientale

Sviluppo della Società dell'Informazione

PUNTI DI FORZA DEL PROGETTO

“I LUOGHI DEL MISTERO A PALERMO”

- ✓ TEMATISMO INNOVATIVO
- ✓ VALORIZZAZIONE INTEGRATA DELLE RISORSE ARTISTICO-CULTURALI E DEL TURISMO CULTURALE
- ✓ SISTEMA DI SERVIZI INTEGRATO
- ✓ STRUMENTI TECNOLOGICI INNOVATIVI PER LA FRUIZIONE DEL PATRIMONIO CULTURALE LOCALE

DEMO



I LUOGHI DEL MISTERO A PALERMO

INFORMAZIONI SULLA CITTÀ

I LUOGHI DEL MISTERO

ITINERARI A PALERMO

[BIBLIOGRAFIA](#)

[CREDITI](#)

[HOME](#)

[INDIETRO](#)



[AVANTI](#)

[HELP](#)

[ESCI](#)

I LUOGHI DEL MISTERO

VOLO VIRTUALE



Skia



I LUOGHI DEL MISTERO

MAPPA



NELLE VICINANZE

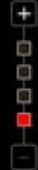
- Dove mangiare
- Dove dormire
- Comprare tipico

Itinerario personale

NAVIGATORE



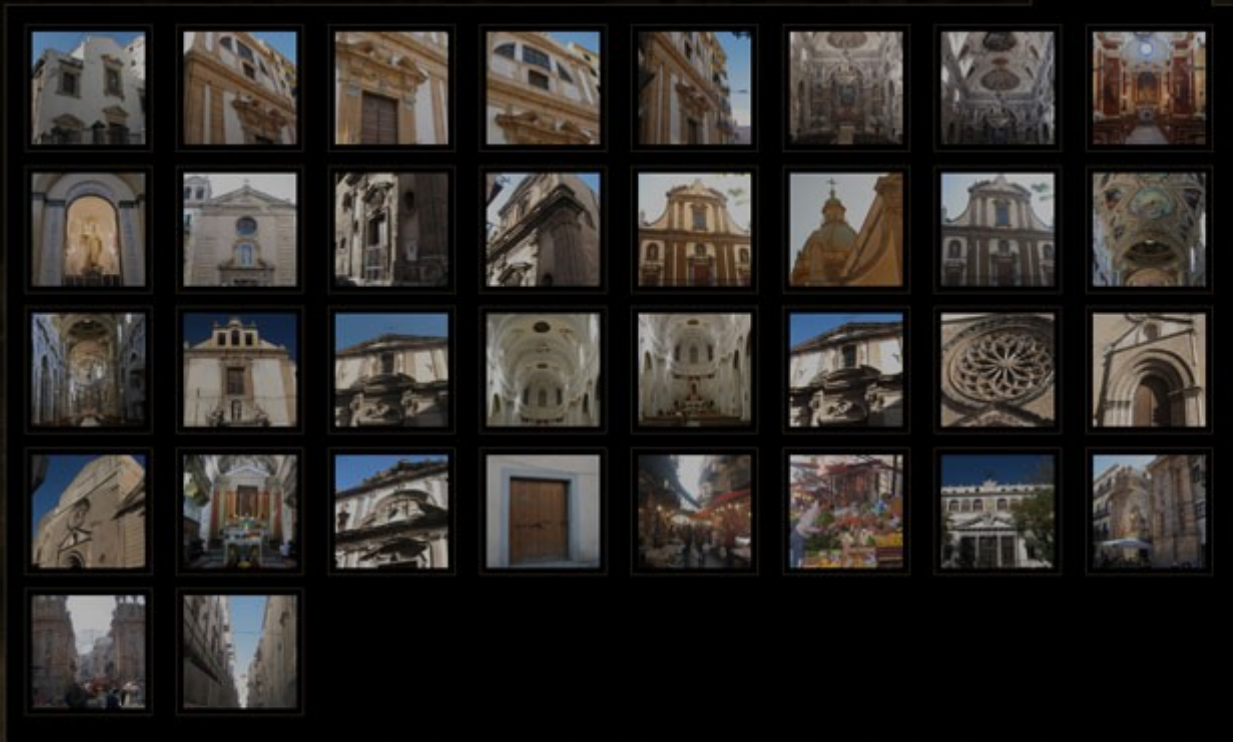
ZOOM



GALLERIA IMMAGINI

I LUOGHI DEL MISTERO

Chiudi galleria X



I LUOGHI DEL MISTERO

INTRODUZIONE I BEATI PAOLI IL ROMANZO L'AUTORE

IL ROMANZO

Il romanzo è ambientato in un periodo(1698-1719) segnato da gravi vicende politiche e religiose per la Sicilia.

L'isola fu contesa dalle monarchie spagnola, savoiarda e austriaca che si susseguirono dopo aspri scontri.

Nel frattempo la "controversia liparitana", una questione sollevata dal vescovo di Lipari, suscitò una lunga disputa tra Stato e Chiesa e divise il clero siciliano.

Questa l'atmosfera in cui si sviluppano le vicende della nobile famiglia Albamonte: don Emanuele, duca della Motta e il fratello don Raimondo.

Don Emanuele sposò donna Aloisia Ventimiglia, dalla quale nacque il piccolo Emanuele. L'erede venne al mondo quando il padre era già morto sul campo militare in Spagna; donna Aloisia e il piccolo Emanuele si trovarono a vivere con don Raimondo, nuovo duca della Motta.

Don Raimondo sembrò immediatamente presagire che la morte del fratello gli avrebbe reso potenza ed infinite ricchezze, e tentò di porre fine alla vita della cognata e del nipote, mettendo a rischio la propria dignità di duca, e non senza destare sospetti in donna Aloisia.

La donna insieme al piccolo, grazie all'aiuto di servi fedeli, riuscì a fuggire nel freddo di una notte d'inverno, ma si ammalò e morì.

GALLERIA IMMAGINI



MAPPA



I LUOGHI DEL MISTERO

MAPPA

NELLE VICINANZE

+ Dove mangiare

● Dove dormire

▲ Comprare tipico

Itinerario personale

NAVIGATORE

ZOOM



+ aggiungi all'itinerario personalizzato

CHIUDI FINESTRA



Casa Professa o Chiesa del Gesù

Piazza Casa Professa

La costruzione della chiesa di Casa Professa iniziò nel 1564. Il progetto dell'architetto gesuita Giovanni Tristano prevedeva in origine una chiesa sobria con un'unica navata e il transetto.

Nei successivi rifacimenti tuttavia, fu arricchita in stile secentesco: il portale fu realizzato da Masuccio; le navate divennero tre e furono aggiunte la cupola e le cappelle laterali.

L'impianto decorativo all'interno della chiesa è molto ricco e sontuoso: marmi intarsiati, sculture, stucchi e vivaci affreschi si uniscono in una composizione armonica che segna il trionfo dell'architettura barocca a Palermo.

Un minuzioso lavoro di restauro ha permesso di recuperare lo stato originario della chiesa, notevolmente danneggiata durante i bombardamenti degli anni '40.

Di particolare interesse sono due bassorilievi marmorei, posti sulla tribuna, realizzati da Giocchino Vitagliano sui modelli di Giacomo Serpotta.



Chiesa di Casa Professa, interno



LUOGHI di
MISTERO
di PALERMO

ITINERARI A PALERMO

ARABI E NORMANNI

IL TRECENTO

IL PERIODO RINASCIMENTALE

IL BAROCCO

L'OTTOCENTO E IL LIBERTY

ALTRI ITINERARI

[BIBLIOGRAFIA](#)

[CREDITI](#)

[HOME](#)

[INDIETRO](#)



[AVANTI](#)

[HELP](#)

[ESCI](#)

ITINERARI A PALERMO

ALTRI ITINERARI

INTRODUZIONE

In questa sezione è possibile combinare insieme punti di interesse e zone della città per visualizzare altri itinerari possibili.

Selezionando una o più tipologie di punti di interesse e scegliendo una zona della città o la vicinanza ad un dato luogo, i nuovi itinerari saranno visualizzati sulla mappa.

SELEZIONA I PUNTI DI INTERESSE PER TIPOLOGIA

- | | |
|---|--|
| <input type="checkbox"/> Castelli | <input type="checkbox"/> Chiese e Oratori |
| <input checked="" type="checkbox"/> Mercati | <input type="checkbox"/> Monumenti e arredi urbani |
| <input type="checkbox"/> Musei | <input type="checkbox"/> Palazzi |
| <input type="checkbox"/> Parchi e giardini | <input type="checkbox"/> Strade, angoli, piazzi |
| <input type="checkbox"/> Siti archeologici | <input checked="" type="checkbox"/> Teatri |

ZONA

<input type="radio"/> Tutta la città	<input checked="" type="radio"/> Centro Storico	<input type="radio"/> Fuori dal centro
<input type="radio"/> Quartiere	<input type="radio"/> Vicino a:	
<input type="text" value="-- selezione dalla lista --"/>	<input type="text" value="-- selezione dalla lista --"/>	

visualizza itinerario



ITINERARI A PALERMO

ALTRI ITINERARI

MAPPA




PUNTI DI INTERESSE

Mercati, Teatri

ZONA:

Centro Storico

NELLE VICINANZE

-  Dove mangiare
-  Dove dormire
-  Comprare tipico

Itinerario personale

NAVIGATORE



ZOOM



ITINERARI A PALERMO

ITINERARIO PERSONALE

CREA ITINERARIO PERSONALE

Questa sezione ti permette di costruire il tuo **itinerario personalizzato** in modo semplice e divertente.

Nelle schede dei musei, dei monumenti e delle tappe degli itinerari tematici è presente il bottone **'Aggiungi all'itinerario personalizzato'**.



Per includere un punto di interesse tra la tappe del tuo itinerario, basta cliccare su **'Aggiungi all'itinerario personalizzato'**.



ITINERARI A PALERMO

ALTRI ITINERARI

MAPPA

PUNTI DI INTERESSE

Mercati, Teatri

ZONA:

Centro Storico

NELLE VICINANZE

➕ Dove mangiare

● Dove dormire

▲ Comprare tipico

Itinerario personale

NAVIGATORE

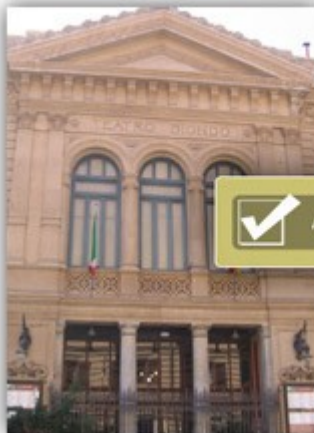


ZOOM



➕ aggiungi all'itinerario personalizzato

CHIUDI FINESTRA



Teatro Biondo

Via Roma, 258

Fra 1902 e 1903 l'Ingegnere Nicolò Mineo realizza il Teatro Biondo come alternativa al Teatro Massimo, che era destinato unicamente all'opera lirica.

Fu una testimonianza molto importante del vivace clima culturale palermitano. Fu il primo teatro pubblico ampio di



Aggiunto all'itinerario personalizzato

regolare, il corpo centrale presenta tre aperture ed è decorato da stucchi e colonne di stoffe classiche. Non manca inoltre di dettagli decorativi eleganti: le maschere in cima all'edificio, sul timpano e agli angoli, e le strutture per le locandine.

All'interno presenta un apparato ornamentale molto ricco, di ispirazione barocca: colonnine, stucchi e un affresco di Francesco Padovano sulla volta.

Nella sala le raffinate decorazioni floreali, le colonnine in ghisa e la struttura di ferro dei palchi sono tipicamente liberty.



ITINERARI A PALERMO

ITINERARIO PERSONALE

LE TAPPE DELL'ITINERARIO

Di seguito sono elencate le tappe aggiunte al tuo itinerario personale. Clicca sul nome della tappa per visualizzare il punto sulla mappa.

TEATRO BIONDO

Fra 1902 e 1903 l'Ingegnere Nicolò Mineo realizza il Teatro Biondo come alternativa al Teatro Massimo...

TEATRO MASSIMO

Fu realizzato alla fine dell'Ottocento per volere del sindaco Marchese di Rudini. Il progetto...

rimuovi selezionati

Scarica itinerario personale sull'audioguida



I LUOGHI DEL MISTERO

MAPPA



NELLE VICINANZE

- + Dove mangiare
- Dove dormire
- ▲ Comprare tipico

Itinerario personale



NAVIGATORE



ZOOM

