



SPACE

Progettualità e risorse della Società dell'Informazione

Milano, FORMEL - 06.07.2007

Cultura e Innovazione



SPACE

SPACE

- Dal 1996 SPACE ha scelto l'innovazione culturale come propria missione esclusiva
- SPACE progetta e realizza nuovi servizi per fare della cultura un patrimonio per tutti e una fonte di esperienze conoscitive, educative e di intrattenimento
- SPACE lavora con gli Enti e le istituzioni culturali per dare spazio ai progetti per la Cultura:
 - con i nuovi servizi della Società dell'Informazione
 - con nuovi modelli di partnership e affiancamento operativo
 - con specifiche competenze nell'ingegneria finanziaria per lo sviluppo del territorio
 - con attenzione alle esigenze e alle promesse della nuova "economia dell'identità"



SPACE

I servizi culturali oggi

- Cultura e *leisure*
- Massa critica in un contesto di molteplici esperienze
- Una sfida di “veicolazione delle conoscenze” in due maggiori ambiti:
 - La **mediazione culturale**: compensazione di un gap culturale e conoscitivo nella fruizione dei luoghi della cultura
 - L'**esperienza della cultura dei luoghi**, attraverso un turismo dell'identità, volto alla scoperta delle specificità e dei sapori regionali “a tutto mondo”, in un mondo sempre più piccolo

Dal “potenziale naturale” al “potenziale indotto”

L'aragosta di Alghero – Vulcania – Pani Loriga - Cedegolo



Dalla “omeostasi culturale” al “grande attrattore”

- Il soddisfacimento di bisogni costanti rivisto in chiave di competizione territoriale
- Emersione e comunicazione
- Risorse economiche più scarse



- Selettività e concentrazione
- Progettualità mirata agli effettivi canali di finanziamento
- *Social accountability* degli interventi attuati



I maggiori filoni di finanziamento e progettualità

- Bilancio ordinario (sempre meno)
- Obiettivo 1 – Obiettivo 2 dei Fondi Strutturali
- Cooperazione territoriale
- MIBAC (sempre meno)
- FAS - CIPE
- APQ Stato-Regioni:
 - BB.CC.
 - Società dell'Informazione
 - Ricerca, Sviluppo Locale

I requisiti della progettualità:

Importi – Tempi – Concertazione – Management – Reporting/rendic.
- Strategicità



SPACE

Gli ingredienti della progettualità

1. Confronto con lo stato dell'arte (vd. gli altri interventi)

2. Capacità di project management strutturato

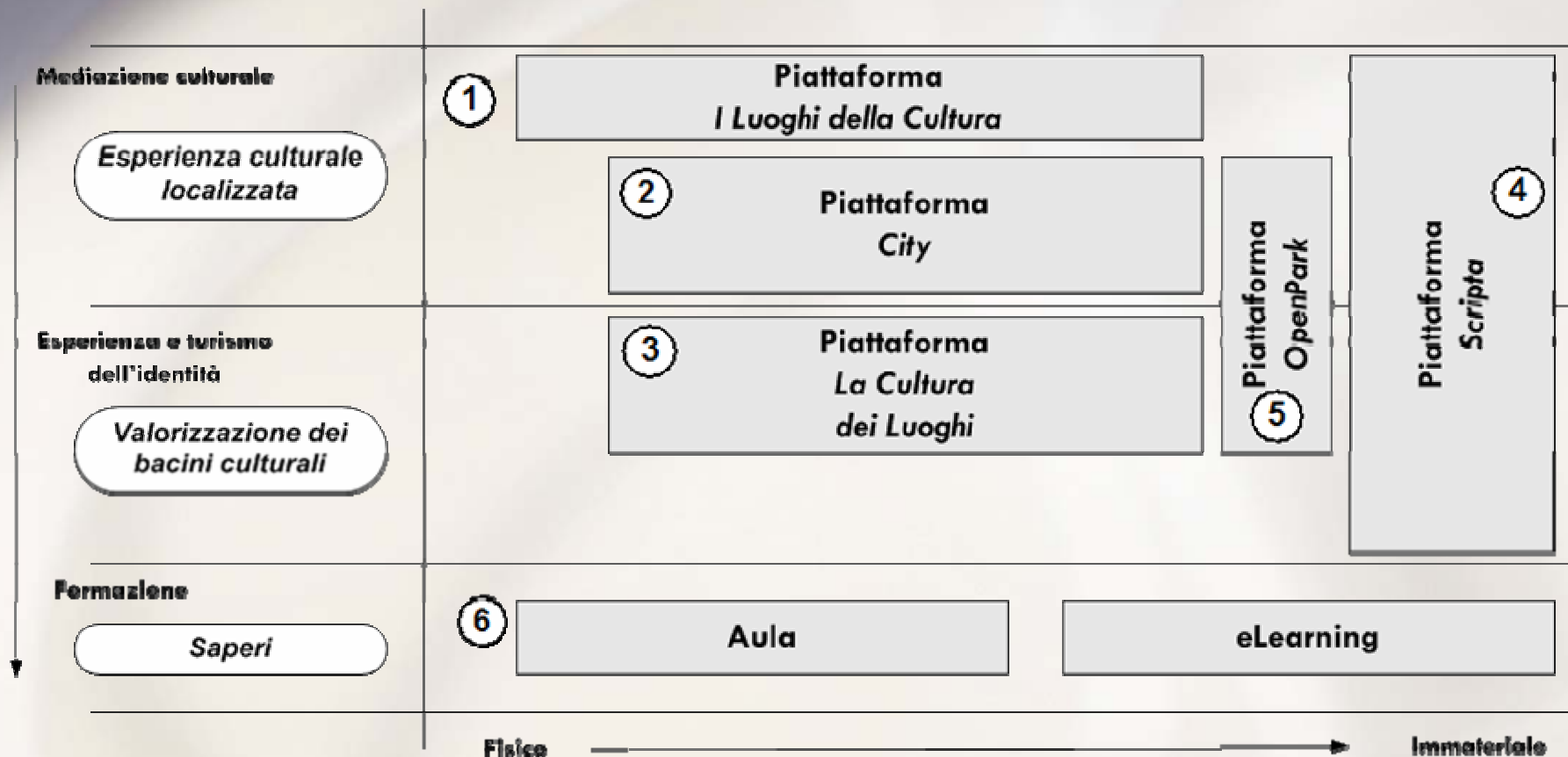
3. Capacità di *fund raising* mirato ai canali esistenti
(vd. altri interventi)

4. Visione sui temi strategici di lavoro



SPACE

Information Society e ambiti di innovazione culturale





SPACE

Area 1 (musei e luoghi della cultura): esempi

- Rendere piacevole e divertente la visita dei musei con i più moderni strumenti di comunicazione e valorizzazione
- Gestire le attività dei servizi museali attraverso l'integrazione delle componenti di gestione e catalogazione
- Supportare l'attività dei musei sia nella conservazione ed esposizione delle collezioni, sia nella comunicazione e promozione della propria identità
- Fare un uso versatile delle risorse della multimedialità e della rete internet

Musei tradizionali: Alto Adige, Castromediano

Nuovi musei: Venaria Reale, Cedegolo



SPACE

Area 2 (sistemi culturali urbani): esempi

- Il paradigma della *ambient intelligence*: l'informazione pervasiva e diffusa, che pone al centro il visitatore
- Centri Servizi culturali e sistemi a supporto della "scoperta" individuale dell'ambiente urbano
- Trasformare le singole emergenze ed opportunità culturali della città in un *continuum* di servizi coordinati e sinergici
- Nuovi servizi al nuovo turismo: integrazione con nuovi flussi curiosi di conoscere e vivere in prima persona le città d'Europa

Sistemi urbani: Palermo, Sciacca, Villasor



SPACE

Area 3 (sistemi culturali territoriali): esempi

- Comunicazione territoriale integrata (vd. intervento Gori)
- I valori dell'identità e dell'esperienza dei luoghi
- Tematizzazione diffusa e comunicazione coordinata: web, audiovideoguide, cartaceo, segnaletica, card, offerte tematiche, ricettività coordinata, coinvolgimento dei visitatori
- "Recognition" conoscitiva (come nei rebus) e *total leisure experience*

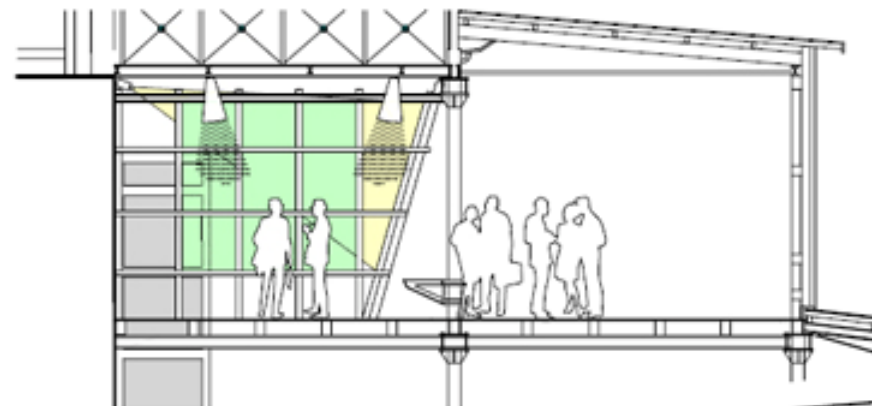
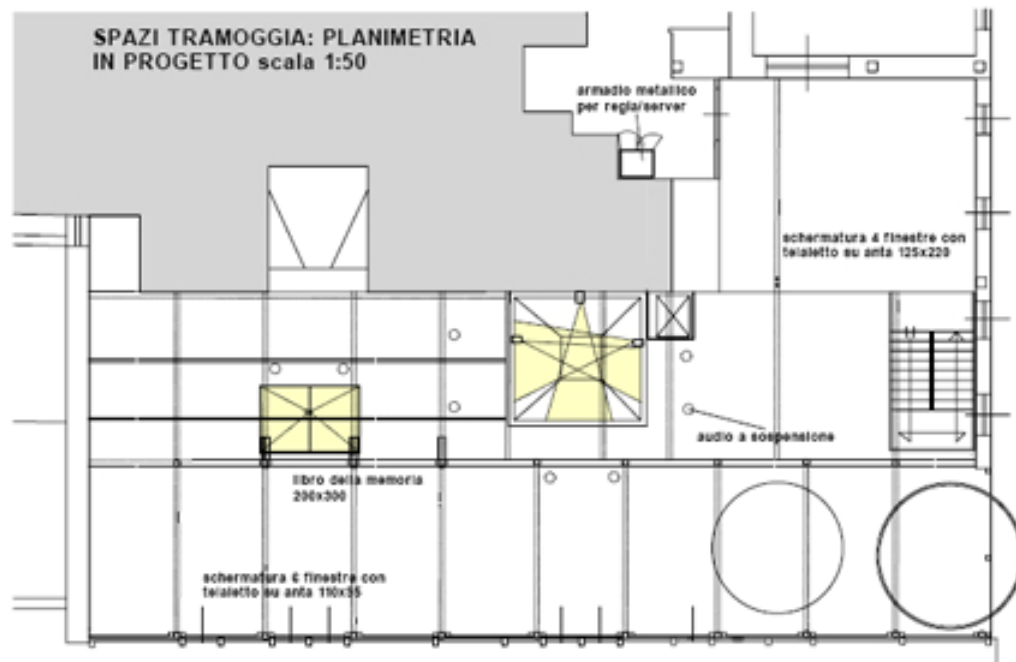
Sardegna 3D – Sistema Museale del Mugello – Logudoro - Dauni



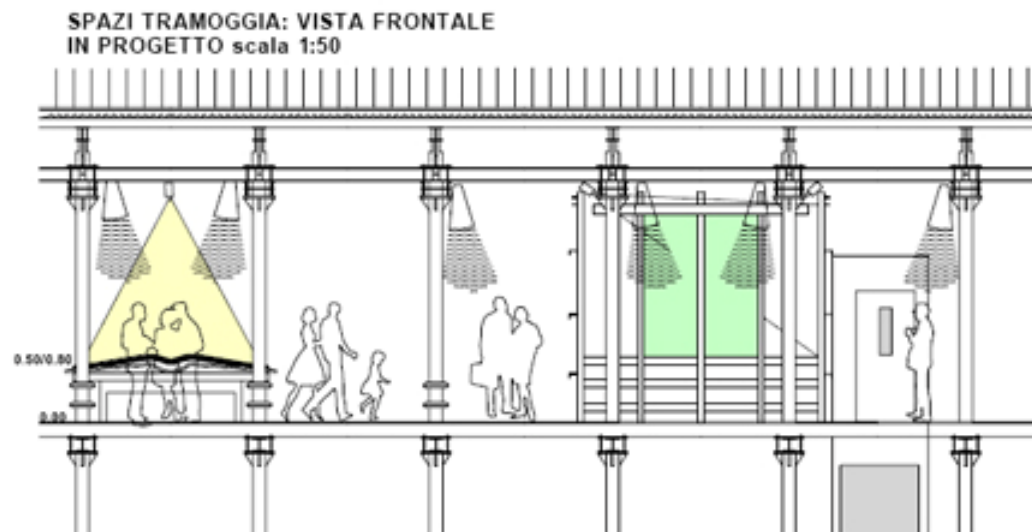
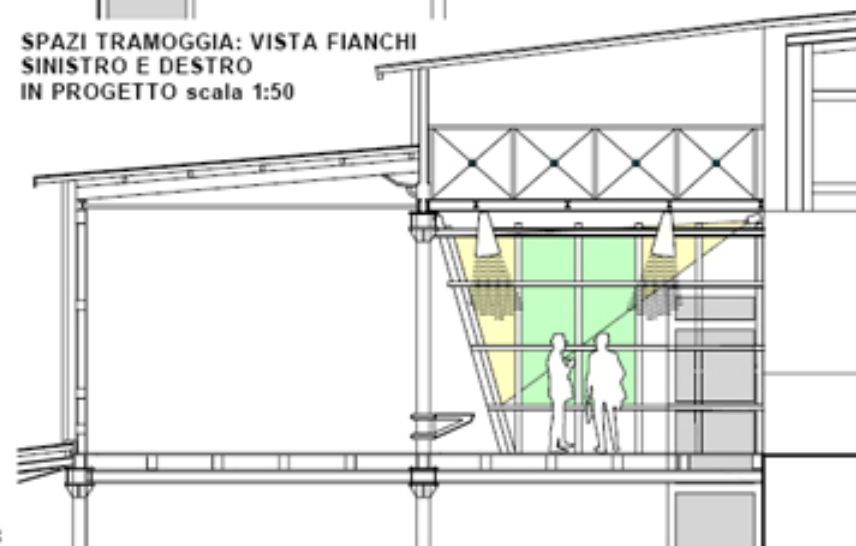
SPACE

Area 5 (parchi tematici): esempi

- I luoghi tematizzati: le “eterotopie”
- Centri di interpretazione, centri di suggestione: Narcao
- Dialettica interno-esterno: Pani Loriga
- *Intelligent Heritage* e esperienze europee:
il progetto *Agamemnon*



SPAZI TRAMOGGIA: VISTA FIANCHI SINISTRO E DESTRO IN PROGETTO scala 1:50



COMUNE DI MARCAO (CA)

POR SARDEGNA 2000-2006: Misura 2.2 Archeologia Industriale
Impianti minerari di Rosas

PROGETTO DI ALLESTIMENTO PER UN ITINERARIO DI
VISITA DIDATTICO INTERATTIVO CON SPAZI
ATTEZZATI PER LA FRUIZIONE MULTIMEDIALE

Progetto: EuroDm architettura arch. Dante Mollica
17100 Savona p.za Leon Pancaldo 1 - tel. 010-808040 Fax. 010-840180 e-mail eurodm.mollica@tin.it

**SPAZI TRAMOGGIA: PIANTE, SEZIONI E
VISTE IN STATO ATTUALE E PROGETTO**

2

nov. 03

scala
1:100 - 1:50



SPACE

I fondi finalizzati e le aree progettuali

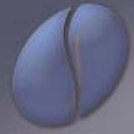
- **Area 1:** Santadi (POR) – Museo Betile (APQ BB.CC.)
- **Area 2:** Villasor (POR Sardegna) – Cagliari (Progettazione Integrata POR Sardegna) – Palermo (POR Sicilia) – Siacca (PIT Sicilia)
- **Area 3:** Logudoro (POR Sardegna) – Parco Dessì, Parco Deledda (POR Sardegna) – Mugello (DOCUP Toscana e APQ BB.CC. Toscana)
- **Area 5:** Narcao (POR Sardegna) – Pani Loriga (POR Sardegna)- Grande attrattore Pompei (POR Campania)



SPACE

Interpretare e progettare

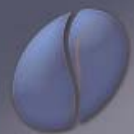
- Il modello “sbagliato”: progettare a pagamento, realizzare contenuti innovativi su bando, agire in isolamento
- Una alternativa sostenibile: progettare in partnership, acquisire le buone pratiche, comprare forniture fungibili, minimizzare le duplicazioni tramite il dialogo e il “riuso”
- SPACE e FORMEL: partenariato progettuale e diffusione di conoscenze ed esperienze



SPACE

Gli interventi successivi

- Metodologia:
 - La **valutazione economica** per la progettazione culturale: ASK Bocconi
 - L'**esperienza dell'APQ SI in Sardegna** (Dott. Marinelli)
- Esperienze sul campo (le aree di lavoro in atto):
 - La **valorizzazione territoriale integrata** nel caso Mugello: Edoardo Gori
 - I **luoghi della Cultura** (MAEC Cortona): Massimiliano Guetta
 - I **sistemi urbani** (Palermo): Enza Sorci
 - I **parchi tematici di esperienza** (archeologia industriale a Iglesias): Stefania Pineider



SPACE

Riferimenti

SPACE S.p.a.

Dott. Flavio Tariffi – Amministratore Delegato

Prato

Via Torelli, 24/26 - 59100 Prato

tel. +39 0574 22373 fax +39 0574 401443

Cagliari

Via Tomaso d'Aquino, 18 - 09134 Cagliari

Tel. +39 070 22 810 332, fax 070 22 810 314

email:

flavio.tariffi@spacespa.it

<http://www.spacespa.it>