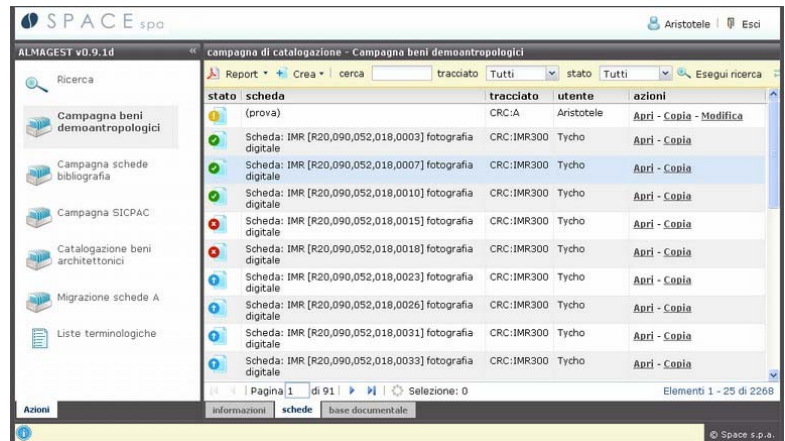




*“Musei, collezioni, esposizioni culturali: come organizzare e descrivere la conoscenza in modo standardizzato e flessibile, rendendola disponibile su diversi canali di accesso e consultazione?”*

## IL “MOTORE” DEL SISTEMA MUSEALE

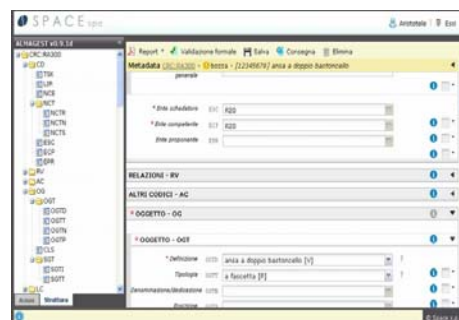
*Tolomeo* è un sistema di gestione delle collezioni integrato nella piattaforma *OpenMuseum®* che permette la catalogazione strutturata, la gestione e la ricerca dei contenuti digitali del sistema informativo museale. Si tratta di un completo repository digitale che fornisce servizi e contenuti alle applicazioni di approfondimento multimediale, ai sistemi di distribuzione del video digitale e ai sottosistemi Intranet ed Internet.



*Tolomeo, campagna di catalogazione. Esempio dalla personalizzazione del motore software realizzata per conto della Regione Sardegna*

## GOVERNARE IL FLUSSO DI LAVORO

Al cuore di *Tolomeo* è una completa gestione del flusso di lavoro catalografico. Per ogni scheda generata viene mantenuto lo storico di tutte le modifiche apportate, ed è possibile in qualsiasi momento accedere ad una versione precedente della scheda creata, che diviene parte della base documentale solo in seguito a una operazione di validazione formale (eseguita automaticamente dal sistema in base a regole predefinite) e di validazione scientifica eseguita da una figura autorizzata.



*Compilazione di una scheda RA: esempio dalla personalizzazione del motore software Tolomeo realizzata per conto della Regione Sardegna*

## UNA DIGITAL LIBRARY MULTIMEDIALE

Concepito come una digital library multimediale, *Tolomeo* supporta pienamente i più diffusi formati digitali, in modo da poter associare alle schede qualsiasi tipo di documentazione, dalle fotografie ai filmati, a documenti, registrazioni audio, e ricostruzioni di realtà virtuale. È inoltre possibile importare ed esportare i dati in formato XML e nei formati di trasferimento previsti dalle norme ICCD. *Tolomeo* può comunque implementare vari protocolli di scambio delle informazioni in base a specifiche necessità.

## UNA GESTIONE SEMPLICE ED EFFICACE

Dal lato degli amministratori del sistema, *Tolomeo* presenta un'interfaccia web completa e flessibile, dalla definizione degli utenti e dei loro permessi (catalogatori, validatori, amministratori, ...) alla gestione del catalogo, al data-entry, alla ricerca, alla validazione. Offre inoltre strumenti di reportistica ricchi e personalizzabili.